

Disciplina Optativa

Ofertada para o semestre 2025/2

Apresentação

Disciplina: ELE08602 - Tópicos Especiais em Eletrotécnica I

CHS: 45 horas

Horário: Quarta-feira das 14h às 17h

Vagas: 20

Público Alvo: Alunos de Engenharia Elétrica e Engenharia de Computação

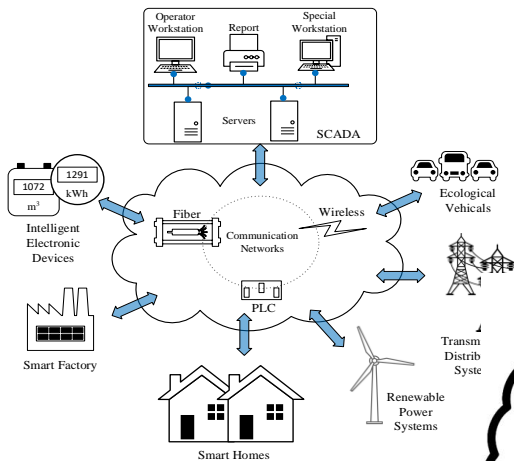
Tópicos

Parte I: Fundamentos de modelagem de Smart Grids;

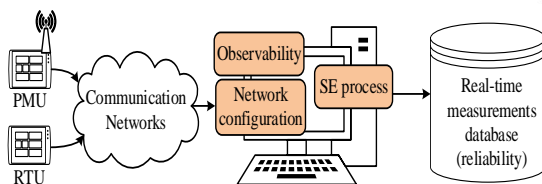
Parte II: Meta-heurísticas aplicadas a problemas de Smart Grids;

Parte III: Redes Neurais aplicadas a problemas de Smart Grids.

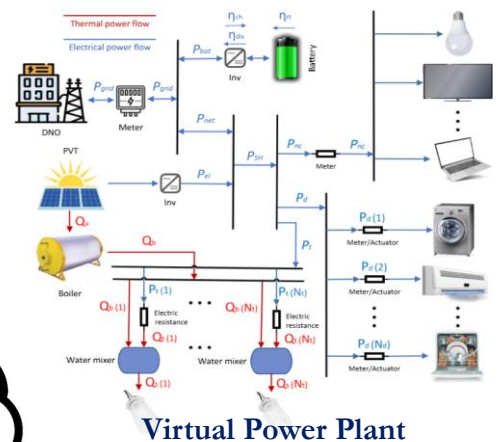
Sistema de Aquisição de Dados em SGs



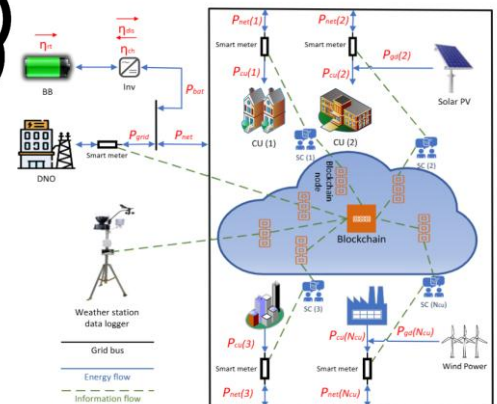
Validação de dados em SGs



Planejamento e Gerenciamento de nZEBs



Virtual Power Plant



Helder Roberto de Oliveira Rocha

Professor

Professor do DEL/CTUFES, com graduação em Engenharia Elétrica pela UFF, Mestrado e Doutorado em Computação pela UFF.

Departamento de Engenharia Elétrica