

ELE08591 - TÓPICOS ESPECIAIS EM CONTROLE I

Estatística Aplicada

Apresentação

Disciplina: ELE08591 – Tópicos especiais em controle: Estatística aplicada

Semestre: 2022/1

CHS: 45 horas

Pré-Requisito: 140 créditos

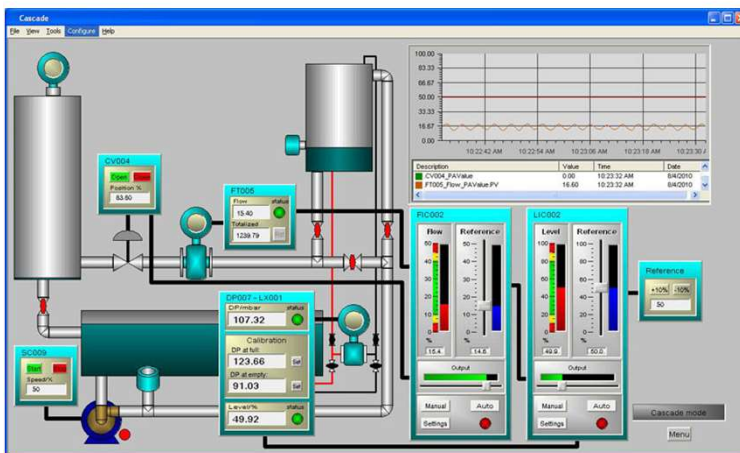
Horário: Terça-feira, de 9h às 12h

Vagas: 10

Público Alvo: Alunos de graduação em Engenharia Elétrica (ênfases Eletrônica, Computação e Controle e Automação) ou Engenharia de Computação

Tópicos

- Visualização gráfica de dados
- Distribuições de probabilidade
- Testes de hipótese
- Regressão linear e correlação
- Cartas de controle para monitoramento de qualidade
- Detecção e diagnóstico de falhas
- Aplicações a estudos de caso industriais



Atividades desenvolvidas em Matlab, Python ou R

Professor



Celso J. Munaro

Professor Titular do DEL/CTUFES, graduado pela UFSM em Engenharia Elétrica, com Mestrado e Doutorado em Engenharia Elétrica pela UNICAMP.
Currículo Lattes: <http://lattes.cnpq.br/5929530967371970>